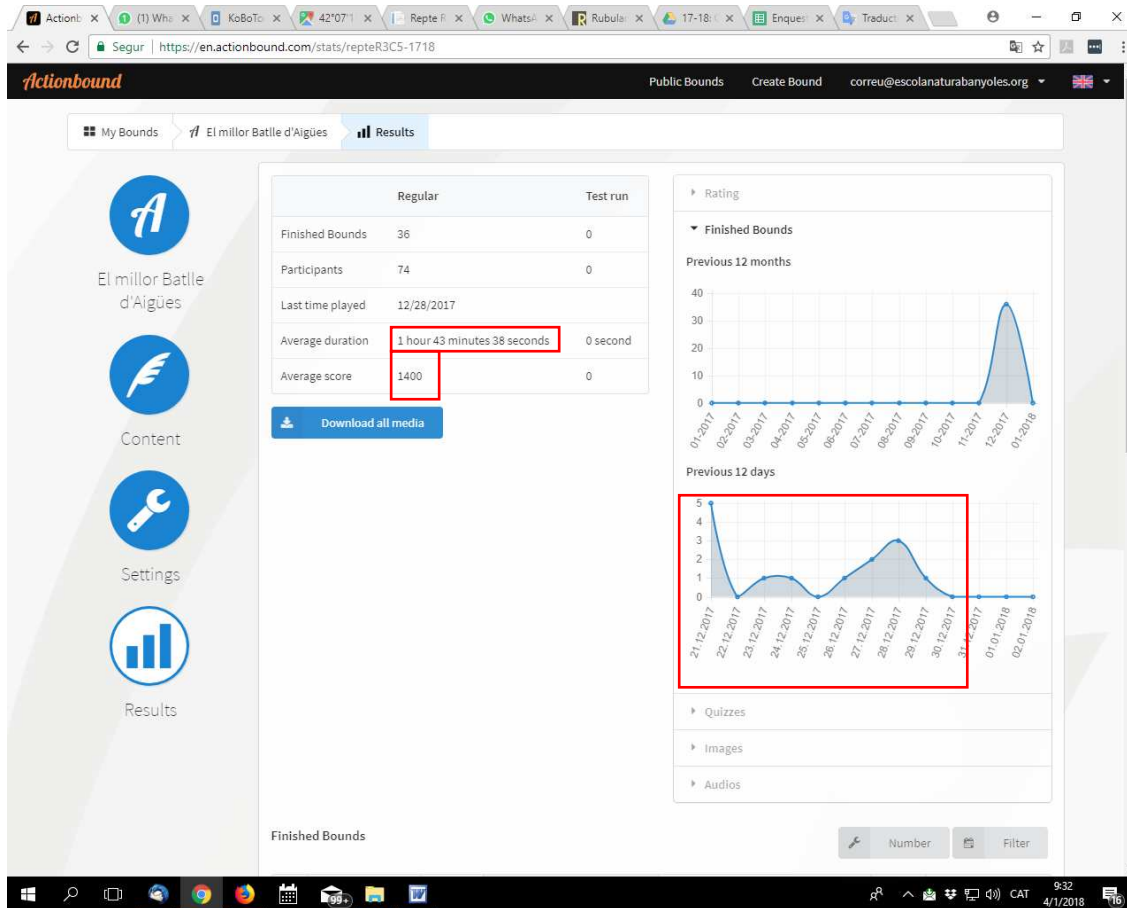


RESUM GIMCANA – App ACTIONBOUND



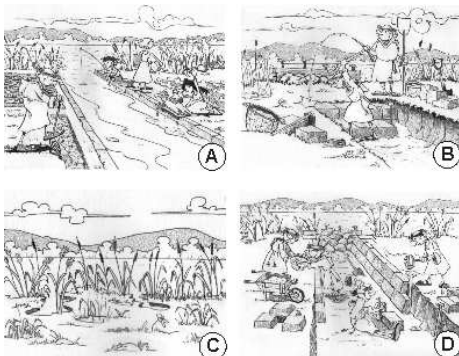
RESOLUCIÓ

Benvinguts al joc. La vostra missió és aconseguir que us nomenin Batlles d'Aigües i per això heu de demostrar que sou experts coneixedors dels recs que travessen la ciutat. Per fer-ho cal que resoleu correctament totes les proves de la gimcana que tot seguit us proposem.

El millor Batlle d'Aigües serà l'equip que acabi la gimcana en el menor temps possible i aconseguixi la major puntuació (màxima puntuació possible = 2.300 punts).

Endavant!

Ordeneu correctament les vinyetes



CBDA

La construcció dels recs per part dels monjos benedictins va suposar un costós treball físic i d'enginyeria.

El primer pas fou la construcció d'un mur per retenir l'aigua i poder començar a excavar el traçat del rec.

Els monjos van excavar amb pics i pales. Sota terra es van trobar amb el travertí, l'extreien en forma de lloses que els servien per fer les parets dels recs.

El travertí és una roca sedimentària calcària que es forma dins les aigües de l'estany. Del travertí se'n diu "pedra viva" pel fet que creix gradualment per la precipitació de les sals carbonatades que porta l'aigua.

Sabríeu dir quant augmenta de volum en un any (mitjana aproximada)?

- 0,01 m (1 / 2.7%)
- 1 m (4 / 11%)
- **0,001 m (30 / 83.3%)**
- 0,1 m (1 / 2.7%)

Des de ja teniu 60 segons per escollir els dos recs més antics.

- Major/Figuera d'en Xo
- Ca N'Hort/Figuera d'en Xo
- **Ca N' Hort (35 / 97.2%)**
- Can Teixidor/Major (1 / 2.7%)

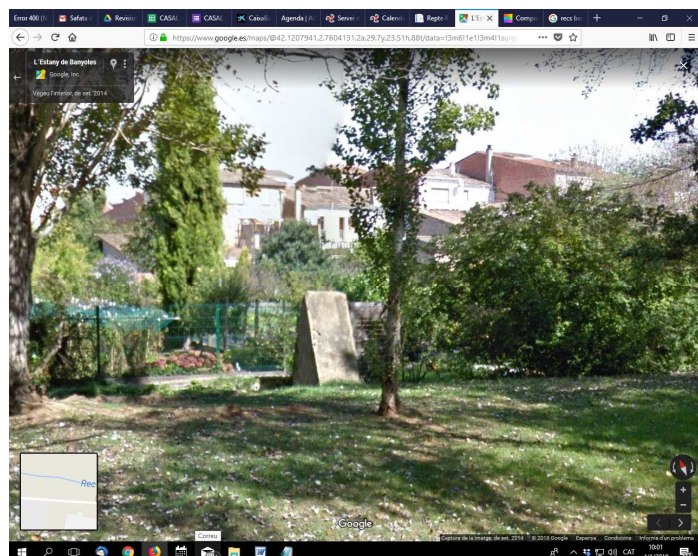
El fet de tenir un curs d'aigua prop de casa va facilitar molt la vida als habitants de Banyoles. Penseu en les diverses tasques quotidianes que requereixen d'aigua.

Enumereu les 6 principals tasques quotidianes (verbs) en les quals els habitants de Banyoles utilitzaven l'aigua dels recs.

Cuinar / pescar / beure / banyar / netejar / regar / rentar

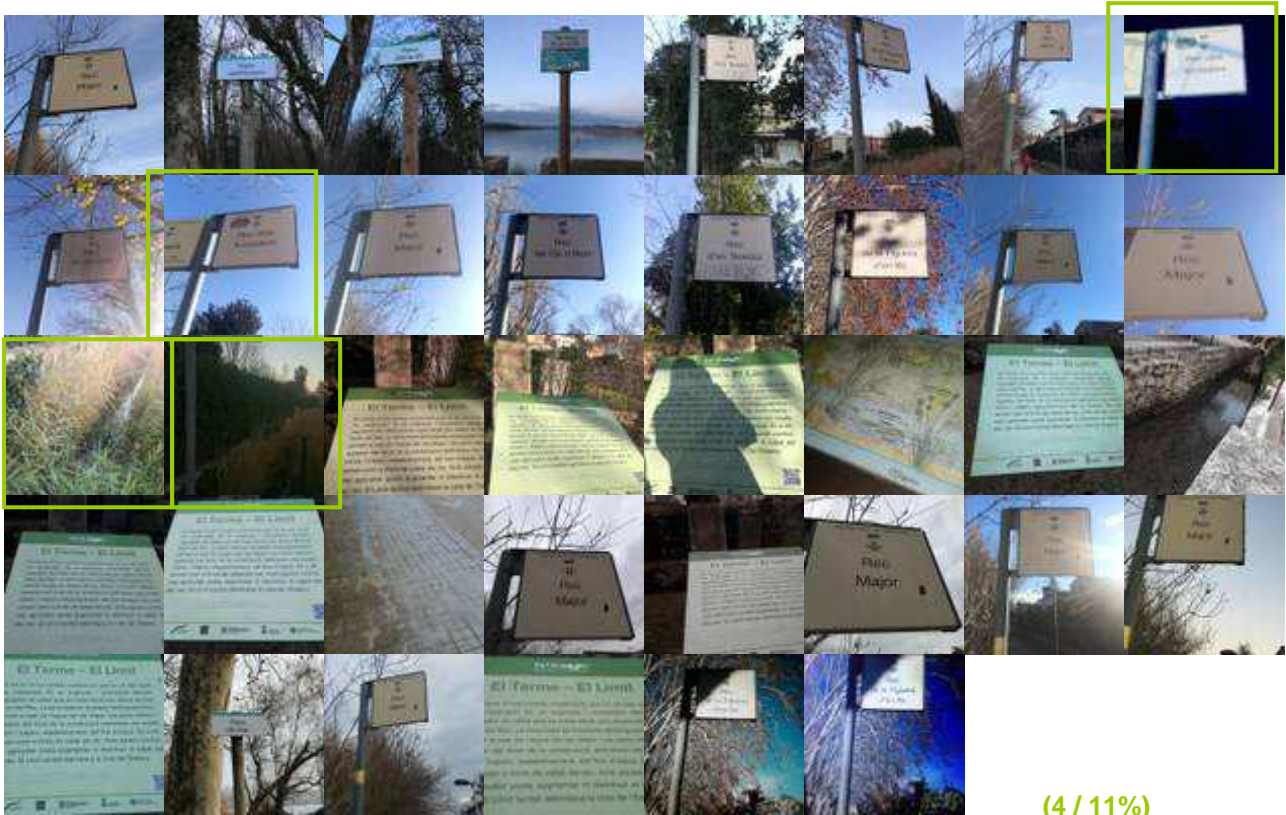
Més endavant, l'aigua dels recs es va aprofitar com a força motriu per a diverses indústries.

Seguiu la fletxa fins que trobeu un element arquitectònic decisiu per poder controlar i regular el nivell de l'aigua dels recs, el límit.



En realitat de l'estany en surten 6 recs. Cada un d'ells, al seu inici hi té un rètol amb el seu nom.

Busqueu el sisè rec i feu una foto del rètol on es llegeixi seu nom.



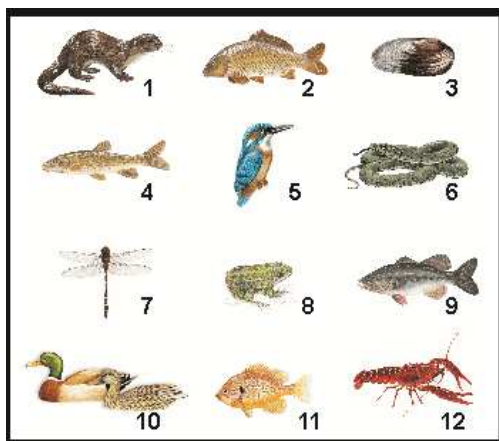
(4 / 11%)



<https://www.google.es/maps/@42.1202127,2.7580766,3a,63.1y,120.69h,82.65t/data=!3m6!1e1!3m4!1su2dPrO7mOA-8TyEmHfNEKg!2e0!7i113312!8i6656?hl=ca>

Alguns trams dels recs constitueixen peculiars espais verds dins la ciutat, amb presència d'aigua, plantes i animals.

Ordeneu els noms dels animals segons la imatge.



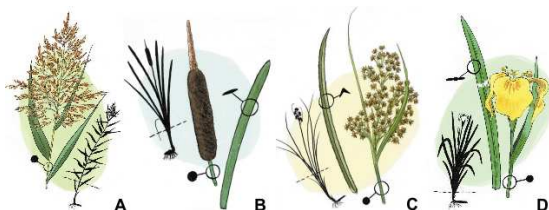
1. Llúdriga
2. Carpa
3. Nàiade
4. Barb de muntanya
5. Blauet
6. Serp d'aigua
7. Espiadimonis
8. Granota
9. Blackbass
10. Ànecs collverd
11. Sol
12. Cranc americà

Amb quin nom es coneix aquest animal que viu als recs enterrat al llot del fons?



Nàiada /Nàiades

A partir de ja, teniu 1,5 minuts per ordenar correctament el nom de les plantes segons la imatge



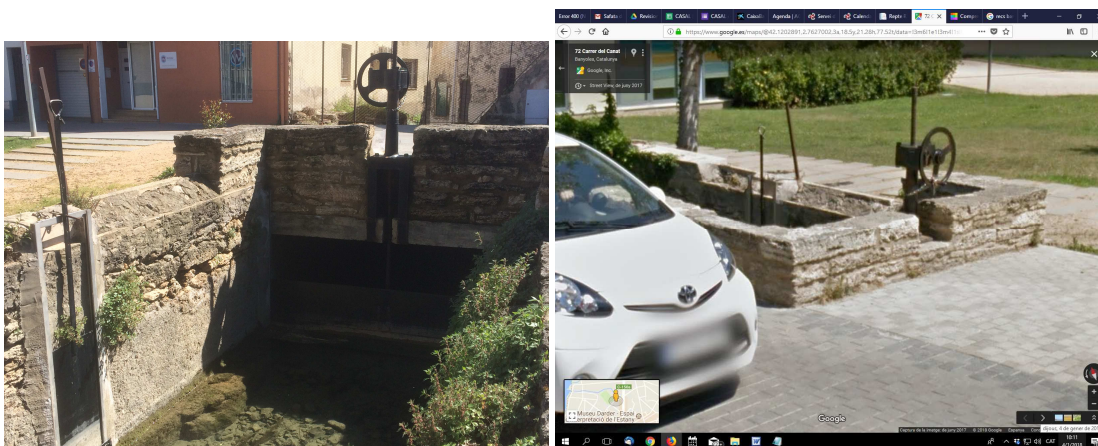
1. Canyís (*Phragmites australis*)
2. Balca (*Typha latifolia*)
3. Mansega (*Cladium mariscus*)
4. Lliri groc (*Iris pseudocarium*)

Encara ara podem trobar dos elements que permetien regular el nivell i/o el pas de l'aigua dels recs: la cadireta i el bagant. Digueu quin és cada un.



- B - Cadireta, A – Bagant (1 / 2.7%)
- **A - Cadireta, B – Bagant (35 / 97.3 %)**

Al rec que passa pel costat d'una antiga pedrera, que actualment acull un camp municipal d'esports, s'hi poden veure de costat **una cadireta i un bagant, trobeu-los i feu una foto on hi surtin tots dos.**



<https://www.google.es/maps/@42.1202891,2.7627002,3a,18.5y,21.28h,77.52t/data=!3m6!1e1!3m4!1sINrYRwVTpQOUve18Zh9IaQ!2e0!7i13312!8i6656?hl=ca>

A partir de ja teniu 60 segons per escollir quina és la diferència de cota que hi ha entre l'estany i el monestir (en metres)?

- 2 metres
- 5 metres
- **9 metres (36 / 100 %)**
- 12 metres

Alhora de decidir el traçat dels recs els monjos aprofitaven aquelles zones on hi havia major desnivell per afavorir el corrent de l'aigua.

Amb el temps, al llarg dels recs, sobretot als més cabalosos (Figuera d'en Xo i Major) es van establir diverses indústries que aprofitaven la força de l'aigua per fer moure la maquinària.

Escolliu la correlació correcta entre: imatge / nom de l'edifici / l'antic ús / l'ús actual.



ANTICS USOS: Tinció de draps / Farga d'aram / Molí fariner

USOS ACTUALS: Fàbrica de paper artesà / Sala d'art contemporani / Casa d'oficis

- A - Can Quim del Rec / Molí fariner / Sala d'art contemporani, B - Llotja del Tint / Tinció de draps / Fàbrica de paper artesà, C - La Farga / Farga d'aram / Casa d'oficis
- A - Llotja del Tint / Farga d'aram / Casa d'oficis, B - La Farga / Molí fariner / Sala d'art contemporani, C - Can Quim del Rec / Tinció de draps / Fàbrica de paper artesà (2 / 5.5 %)
- **A - Can Quim del Rec / Molí fariner / Casa d'oficis, B - Llotja del Tint / Tinció de draps / Sala d'art contemporani, C - La Farga / Farga d'aram / Fàbrica de paper artesà (34 / 94.4 %)**
- A - Llotja del Tint / Tinció de draps / Sala d'art contemporani, B - La Farga / Farga d'aram / Fàbrica de paper artesà, C - Can Quim del Rec / Molí fariner / Casa d'oficis

Aquesta imatge correspon a l'interior de la Farga, indústria on es treballava l'aram i el ferro. **Escriviu el nom de l'element que surt a la fotografia i que s'accionava per la força de l'aigua.**



Martinet

La figura del Batlle d'Aigües es va crear el 1685 en el document "Concòrdia de les aigües de l'estany".

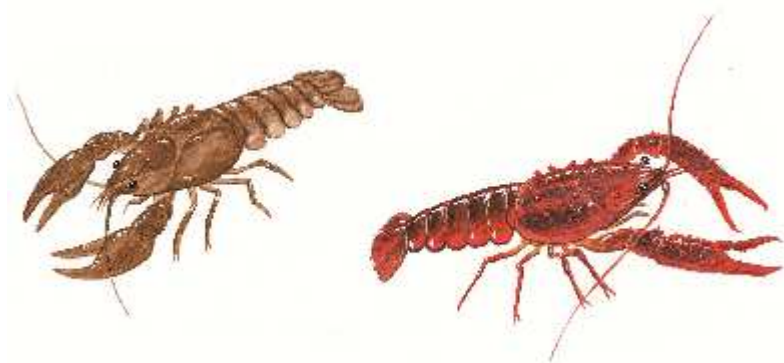
S'ocupava de vetllar pel correcte aprofitament de l'aigua de l'estany i actuava de mitjancer en les disputes derivades de l'ús de l'aigua entre els regants. També controlava el cobrament dels censos de les aigües per després poder pagar a l'abat.

Avui en dia, qui ocupa aquest càrrec és el regidor de medi ambient.

Esbrineu quin és l'actual batlle d'aigües a Banyoles.

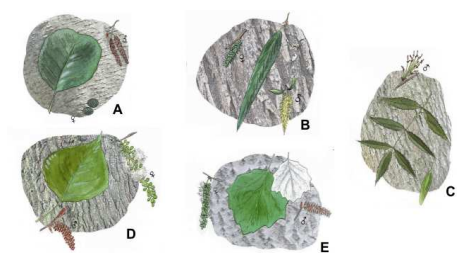
Jordi Bosch Batlle

Quines de les següents característiques ens permeten distingir un cranc de riu autòcton *Austropotamobius pallipes* d'un cranc de riu americà *Procambarus clarkii*?



- 1 / 2.7% -- Per les plaques del cefalotòrax
- 4 / 11% -- Pel color del cos
- 5 / 13.8% -- Per el color i la forma de les pinces
- 5 / 13.8% -- Pel color del cos, Pel color i la forma de les pinces
- 5 / 13.8% -- Pel color i la forma de les pinces, Per les plaques del cefalotòrax
- 4 / 11% -- Pel color del cos, Per les plaques del cefalotòrax
- **12 / 33% -- Pel color del cos, Pel color i la forma de les pinces, Per les plaques del cefalotòrax**

Feu una fotografia on hi aparegui el fòssil que hi ha en una façana d'una botiga del carrer abeurador i la lletra de l'arbre que correspon segons la imatge.



E (20 / 55.5%)



Us trobeu molt a prop de Cal Moliner, un antic molí fariner accionat per les aigües del rec Major.



A quin edifici del segle XV que utilitzava l'aigua d'un ramal del rec Major corresponen les següents fotografies?



Llotja del Tint

Al llarg del rec Major trobem diversos salts d'aigua.

On hi havia Cal Nocaire (antic molí d'oli) hi podem veure una roda de molí i fragments del Trull que s'utilitzava per aixafar les olives



Aneu a la Plaça de la Font i feu una foto a la font que dóna nom a la Plaça de la Font.



(1 / 2.7%)



Teniu a tocar el carrer més estret de Banyoles, el carrer Paraireria.

De què s'ocupava un paraire?

El menestral que treballava i preparar la llana

Un antic ús de l'aigua dels recs era el de rentar la roba. A la plaça del teatre us trobeu al rentador comunitari més llarg que encara es conserva.



Quant mesura (m) el rentador?

6 a 17 metres → **11 mestres**

Alguns dels rentadors eren comunitaris: les dones s'agrupaven per rentar la roba i al mateix temps comentaven afers del poble (xafarderies).

Quina expressió utilitzaries per explicar aquesta última acció?

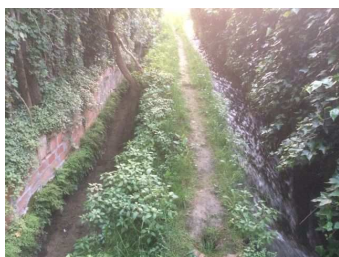
Fer safreig / Fer sarafeig

Quina imatge es veu a la pedra que hi ha sota la finestra de la façana del monestir?

- **36/100% -- Una caravel·la**

El tram del rec de la Figuera d'en Xo que passa per davant el Monestir va ser el primer que es va obrir amb la voluntat d'integrar els recs en l'arquitectura urbana de la ciutat.

Seguiu la fletxa i trobareu el lloc on resoldre el següent enigma del repte.



Aquests recs són dos ramals de la Figuera d'en Xo i circulen paral·lels des de Can Castanyer fins al punt on us trobeu.

El nom que tenen cadascun té a veure amb les diferències que hi ha entre ells. Fixeu-vos: circulen a dos nivells i antigament, l'aigua que circulava pel de sota ho feia a molta velocitat, tot al contrari de la que circulava pel més elevat, que ho feia de manera més pausada. Així doncs, podríem dir que un era rabiós i profund i l'altre tranquil i enlairat.

Endevineu com es diuen. **Dimoni / àngel**

Molt a prop d'on sou hi ha dos edificis on s'hi duien a terme antics oficis tradicionals relacionats amb els recs i que actualment estan en desús, són: La fàbrica de pells Masmitjà i La farinera Surribas



Seguiu la fletxa fins arribar a la riera de Sant Miquel.

Aquesta riera neix de la unió de dos recs.

Escriviu el nom d'aquests dos recs:

Ca N'hort i Teixidor

Teniu 60 segons per escriure el nom de la riera on desemboquen la major part dels recs.

Canaleta

Quin és el nom del riu que formen els cinc recs juntament amb la Riera Canaleta?

- Ter (3 / 8.3%)
- Rieres d'entrada (1 / 2.7%)
- Major (1 / 2.7%)
- Sant Miquel (1 / 2.7%)
- **Riu Terri (11 / 30.5%)**
- No responen (20 / 55.80%)

Molt bé, heu acabat el concurs!

Heu aconseguit demostrar que sou uns bons Batlles d'Aigües i teniu dret a passar a la següent etapa del repte R3C5. Enhorabona!